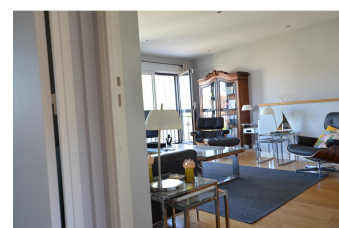


Immeuble de rapport 207 m² à vendre - 1 596 500 € (Honoraires à la charge du vendeur)
Viroflay, France



Description

VIROFLAY, Immeuble d'architecte à vendre, 8 pièces Bien Rare : Construite en 2012 et en parfait état, ce superbe immeuble est divisée en 2 duplex avec terrasse et jardin pour l'un et terrasse pour l'autre et pouvant être loués séparément. Chacun des 2 lots est indépendant avec une cage d'escalier commune. 3 emplacements de parking, dont un couvert ; Grand sous-sol de 54m². R+1 surface d'environ 120m² hors cave : Au rez-de-chaussée l'entrée avec placard et WC, donne accès à une cuisine équipée (électroménager Siemens) ouverte sur une salle à manger de plain-pied sur une terrasse d'environ 100m² fermée et à l'abri des regards. Au 1er étage une belle réception de plain-pied sur terrasse, un dégagement dessert 2 chambres dont une avec accès terrasse, une salle d'eau avec douche et baignoire. Des placards intégrés dans toutes les chambres et les entrées. Le 2ème étage et le dernier étage est composé d'une grande pièce à vivre traversante et lumineuse avec belle hauteur sous plafond et une cuisine équipée US. La partie nuit est composée de 2 chambres et de 2 salles de douche. L'une des chambres donne sur une grande terrasse. Ce bien est situé aux pieds de tous les transports (Train, RER C, Tramway, Phébus, Autolib) Et proche des écoles et des commerces. Donatienne de Valicourt Tél : 06 28 09 80 01 agent commercial enregistrée sous n° RCS 828699520, préfecture de Nanterre

Détails

Type :	Immeuble de rapport
Surface :	207 m ²
Nb Chambres :	N.C.
Salle de bain :	N.C.
Copropriété :	Non
Nb de lots :	--
N° de Lot :	--
Quote-part :	--
Référence :	FR413103

